



Enseigner et accompagner avec la psychopédagogie

Formation à distance en mini-groupe

N° SIREN : 834 352 858

Organisme de formation enregistré sous le numéro 76 34 09850 34
auprès du Préfet de Région Occitanie

TVA non applicable en vertu de l'article 293 B du CGI

Présentation du Jardin Pédagogique

Convaincue que chaque individu possède en lui un potentiel unique, je travaille depuis toujours au service de ma passion : l'humain et la pédagogie.

Diplômée en **Master 2 Sciences de l'Éducation mention Conseil et Formation en Éducation**, j'ai coordonné pendant 10 ans les projets pédagogiques des **CFA** (Centres de Formation d'Apprentis) des métiers de l'artisanat de la région Languedoc-Roussillon avant d'exercer en **CMPP** (Centre Médico-psycho-pédagogique) en tant que **psychopédagogue**.

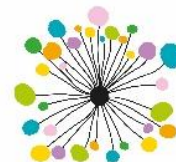
Fondatrice du **Jardin Pédagogique** à Montpellier, j'accompagne désormais les jeunes en difficulté scolaire, en décrochage ou refus scolaire anxieux, présentant des troubles de l'apprentissage, de l'attention ou souffrant d'un manque d'autonomie et de confiance en eux dans les apprentissages. Ces accompagnements sont **individuels** mais aussi **collectifs** dans le cadre d'interventions dans des établissements auprès des « décrocheurs scolaires ».

Par ailleurs, **je forme depuis 10 ans les professionnels de la pédagogie, en CFA mais aussi dans le Privé Catholique ou encore l'Éducation Nationale** afin qu'ils découvrent les apports de la psychopédagogie et les intègrent dans leurs pratiques. En effet, j'ai pu constater qu'à bien des égards, les enseignants, CPE, surveillants et professionnels de l'accompagnement scolaire doivent faire face à la **difficulté croissante des jeunes à se concentrer, à être attentif, à mémoriser, à trouver du sens aux apprentissages et à prendre du plaisir en apprenant**.

Basées sur des techniques **d'animations participatives** et sur une **approche expérientielle**, j'ai à cœur que les participants vivent par eux-mêmes l'approche pédagogique transmise en formation et puissent la mettre en application dès le lendemain de la formation.

Dans une **approche globale de l'apprenant**, les ressources que j'utilise sont issues de plusieurs courants pédagogiques, de la psychologie, de la communication non violente et nourries par les récents éclairages apportés par les neurosciences cognitives.

Joëlle ALARCON



**Formation à distance qui associe théorie, apports d'outils,
coaching et analyse de la pratique professionnelle.**

➤ **Objectif de la formation**

- Développer sa posture et ses compétences en psychopédagogie en vue d'enseigner, d'accompagner ou de faire évoluer sa pratique professionnelle.

➤ **Prérequis**

- Être un professionnel des métiers de la formation / éducation / enseignement / accompagnement ou avoir un projet professionnel dans ces domaines.

Si vous n'avez aucune expérience dans ces domaines, cette formation n'est pas suffisante à l'exercice de la psychopédagogie.

➤ **Objectifs pédagogiques**

- S'approprier les fondamentaux de la psychopédagogie pour favoriser l'attention, la concentration et le plaisir d'apprendre,
- Être en mesure de tenir compte des différentes façons d'apprendre pour faciliter les apprentissages,
- Enseigner, accompagner et former en intégrant la métacognition et les apports des neurosciences cognitives,
- Comprendre les facteurs d'hétérogénéité des publics et accompagner la différence,
- Être en mesure d'adapter ses méthodes d'animation et d'utiliser des outils innovants et participatifs pour capter l'attention des apprenants,
- S'approprier l'esprit et les outils de la communication non-violente pour prévenir et gérer les conflits avec les apprenants et/ou les parents et/ou ses pairs,
- Construire un projet (ou une évolution) professionnel cohérent avec ses valeurs.

➤ Contenu

- La **psychopédagogie** : origines, cadres d'intervention, ce que ce c'est et ce que ce n'est pas, les autres professionnels "partenaires"
- Les **mécanismes d'apprentissage** à travers plusieurs angles de vue : pédagogique, physiologique et neuroscientifique
- Apprendre avec son **coeur** : la sphère émotionnelle comme frein ou levier d'apprentissage
- Les fondamentaux de la **gestion mentale** (pédagogie des moyens d'apprendre) :
 - Evocations mentales et mise en projet
 - Attention / concentration
 - Mémorisation
 - Compréhension
 - Réflexion
- La **carte mentale** (« Mindmapping »), un outil pédagogique pas comme les autres
- Accompagner les apprenants aux **besoins spécifiques** : TDA-H, HPI et troubles spécifiques des apprentissages (anciennement appelés « dys »)
- Les fondamentaux de la **communication non-violente** : esprit, étapes et applications dans la relation psychopédagogique
- **L'entretien d'anamnèse**, ou entretien exploratoire : théorie et mises en situation,
- Etudes de cas.

➤ **Modalités pédagogiques et durée**

	<p align="center">Distanciel - Mini-collectif (entre 4 et 6 stagiaires)</p> <p align="center">Mercredis de 08h30 à 10h00</p>
Nombre de sessions	18
Durée de chaque session	1h30
Modalités du distanciel	Lien ZOOM envoyé chaque semaine
Dates	Entretien individuel de 30 minutes préalable au démarrage de la formation dans l'été ou début septembre
	<p>23 et 30 septembre 2026</p> <p>07, 14 et 21 octobre 2026</p> <p>04, 11, 18 et 25 novembre 2026</p> <p>02, 09 et 16 décembre 2026</p> <p>06, 13, 20 et 27 janvier 2027</p> <p>03 et 10 février 2027</p>
Le truc en +	<p>Invitation 1 vendredi par mois de 18h30 à 20h à « l'apéro psychopédago zoom » qui réunit stagiaires et anciens stagiaires pour échanger et étudier des cas.</p>

➤ Modalités d'accès à la formation

- Après un premier échange par mail ou téléphone, envoi du programme détaillé, d'un devis et d'un dossier d'inscription,
- Si l'intérêt pour la formation est confirmé et que les éléments du dossier d'inscription sont cohérents avec les prérequis attendus, planification d'un entretien préalable au démarrage qui a pour vocation de mieux cibler vos besoins en formation et d'adapter la formation à vos spécificités,
- Envoi du contrat de formation et de la bibliographie
- Démarrage de la formation !

➤ Modalités d'évaluation

- La dernière session est consacrée à l'évaluation : études de cas et réalisation d'une carte mentale récapitulative de la formation à envoyer dans le mois suivant la fin de la formation.
- Une attestation de formation détaillant les compétences acquises et maîtrisées ainsi qu'un certificat de formation vous seront délivrés.

➤ Tarifs

Mini-collectif : 1 560 € net de taxe

Modalités de paiement proposées : en 2 ou 3 fois ou mensuellement

Bon à savoir :

- Le Jardin Pédagogique est certifié **Qualiopi** au titre de la catégorie « actions de formation » ; à ce titre, cette formation **peut être prise en charge par différents organismes de financement** des formations (OPCO).
- La formation étant « sur-mesure », elle n'est pas référencée au RNCP ; par conséquent, **votre compte CPF ne peut pas la financer.**

Quelques témoignages récents issus de la page Google du Jardin Pédagogique

« J'ai effectué la formation "Enseigner et Accompagner avec la psychopédagogie". Je recommande cette formation riche, dynamisante et tournée vers la recherche du potentiel de chaque apprenant. Grâce à cette formation, je peux finaliser mon projet de devenir psychopédagogue et j'en suis très heureuse. Mais cette formation s'adresse également aux enseignants qui souhaitent revisiter leur pratique, ce que j'ai également fait au cours de la formation. »

M.C., enseignante, juillet 2025

« Si vous cherchez une formation en psychopédagogie très sérieuse, complète, très malléable et adaptable au rythme de chacun, très intéressante et très enrichissante : c'est Joëlle qu'il vous faut ! C'est une vraie professionnelle qui connaît extrêmement bien son métier, qui est passionnée et passionnante ! Une personne qui fait rimer pédagogie et humanité, qui est extrêmement humble, bienveillante, très à l'écoute et disponible ! Ce qu'elle a à vous offrir est bien plus qu'une formation et pouvoir la connaître, travailler et apprendre avec elle est une opportunité très précieuse ! Professeure depuis plus de 10 ans, j'ai trouvé en elle une personne capable de réellement comprendre mon approche du métier, mon rapport avec les élèves que nous accompagnons et la façon de les comprendre, de les écouter, de les guider et de les aider (pas uniquement scolairement). Grâce à elle, j'ai pu mettre des mots et des connaissances précises sur ma façon d'être et de travailler ! Je suis ravie d'avoir suivie la formation certifiante qu'elle propose en psychopédagogie et je la remercie vivement pour tout ! »

J.L., enseignante, juin 2025

« La formation "Accompagner et enseigner avec la psychopédagogie" m'a donné des outils pour la classe et conforté dans l'envie de me diriger vers l'accompagnement individuel d'enfants et d'adolescents. Il s'agit d'une formation d'une vingtaine d'heures seulement, pourtant j'ai eu l'impression d'avoir été plusieurs mois en formation. En effet, les séances d'une heure et quart espacées d'une semaine environ m'ont permis de tester, d'approfondir, de laisser infuser ce qui a été appris et de compléter les thèmes abordés par des lectures conseillées par la formatrice. Joëlle a toujours été disponible, arrangeante, souriante, passionnée et passionnante. Je me réjouissais de nos rendez-vous réguliers. Longue vie au Jardin Pédagogique ! »

E.S., enseignante, juin 2025

Joëlle ALARCON

06 18 51 64 56



jardinpedagogique@outlook.fr

www.lejardinpedagogique.fr

<https://www.facebook.com/lejardinpedagogiquemontpellier/>