



Les outils du coaching dans l'accompagnement psychopédagogique des adolescents

Formation à distance

N° SIREN : 834 352 858

Organisme de formation enregistré sous le numéro 76 34 09850 34
auprès du Préfet de Région Occitanie

TVA non applicable en vertu de l'article 293 B du CGI

Présentation du Jardin Pédagogique

Convaincue que chaque individu possède en lui un potentiel unique, je travaille depuis toujours au service de ma passion : l'humain et la pédagogie.

Diplômée en **Master 2 Sciences de l'Éducation mention Conseil et Formation en Éducation**, j'ai coordonné pendant 10 ans les projets pédagogiques des **CFA** (Centres de Formation d'Apprentis) des métiers de l'artisanat de la région Languedoc-Roussillon avant d'exercer en **CMPP** (Centre Médico-psycho-pédagogique) en tant que **psychopédagogue**.

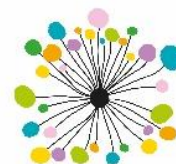
Fondatrice du **Jardin Pédagogique** à Montpellier, j'accompagne désormais les jeunes en difficulté scolaire, en décrochage ou refus scolaire anxieux, présentant des troubles de l'apprentissage, de l'attention ou souffrant d'un manque d'autonomie et de confiance en eux dans les apprentissages. Ces accompagnements sont **individuels** mais aussi **collectifs** dans le cadre d'interventions dans des établissements auprès des « décrocheurs scolaires ».

Par ailleurs, **je forme depuis 10 ans les professionnels de la pédagogie, en CFA mais aussi dans le Privé Catholique ou encore l'Éducation Nationale** afin qu'ils découvrent les apports de la psychopédagogie et les intègrent dans leurs pratiques. En effet, j'ai pu constater qu'à bien des égards, les enseignants, CPE, surveillants et professionnels de l'accompagnement scolaire doivent faire face à la **difficulté croissante des jeunes à se concentrer, à être attentif, à mémoriser, à trouver du sens aux apprentissages et à prendre du plaisir en apprenant**.

Basées sur des techniques **d'animations participatives** et sur une **approche expérientielle**, j'ai à cœur que les participants vivent par eux-mêmes l'approche pédagogique transmise en formation et puissent la mettre en application dès le lendemain de la formation.

Dans une **approche globale de l'apprenant**, les ressources que j'utilise sont issues de plusieurs courants pédagogiques, de la psychologie, de la communication non violente et nourries par les récents éclairages apportés par les neurosciences cognitives.

Joëlle ALARCON



***Formation à distance qui associe théorie, apports d'outils,
coaching et analyse de la pratique professionnelle.***

➤ **Objectif de la formation**

- S'approprier des outils issus du coaching afin de les utiliser de manière ajustée dans l'accompagnement psychopédagogique des adolescents.

➤ **Prérequis**

- Être psychopédagogue ou avoir suivi une formation en psychopédagogie,
- A défaut, être un professionnel de l'accompagnement.

➤ **Objectifs pédagogiques**

- Comprendre comment **coaching et psychopédagogie peuvent se compléter** et s'enrichir au service de la qualité de l'accompagnement des adolescents,
- Travailler sa **posture** avec le public adolescent,
- Découvrir et s'approprier des **outils** pour travailler la **connaissance de soi et le renforcement positif**,
- Apprendre à **questionner** efficacement,
- Savoir impulser et accompagner le **passage à l'action**,
- Se repérer dans la **formation initiale scolaire et par apprentissage** afin d'être en mesure d'accompagner des choix d'orientation,

➤ **Contenu**

- La psychopédagogie et le coaching : définitions, contours et complémentarités,
- L'ado et la **posture** du praticien : entre psychopédagogue et coach, trouver la juste place,
- Le pouvoir des « bonnes » **questions** : comment questionner efficacement ?
- La **connaissance** de soi et le **renforcement** positif,
- **La motivation** et le passage à l'action,

- Les **filières** en France aujourd'hui : repérage dans le dédale de la formation initiale.
- *Optionnel : 1 session de mise en situation (jeux de rôles) avec debriefing*

➤ **Modalités pédagogiques et durée**

- 1 entretien individuel de 45 minutes afin de cibler les besoins en formation,
- 6 sessions d'1h30, soit 9h00 de formation, en collectif (maximum 6 personnes),
- Si inscription à l'option mise en situation : 1 session supplémentaire, d'une durée de 1h30, soit 10h30 de formation au total,
- Sessions régulières sur une durée comprise entre 2 et 3 mois,
- Envoi des supports pédagogiques après chaque session,
- A distance via Zoom
- Allers-retours permanents entre la théorie et la pratique,
- Participation 1 fois par mois à un « Apéro Psychopédago » Zoom regroupant l'ensemble des stagiaires, pour créer du lien, se faire du réseau et échanger sur des thématiques précises.

➤ **Planning dernier trimestre 2025**

Les lundis de 9h00 à 10h30
29 septembre
06 octobre
20 octobre
27 octobre
03 novembre
17 novembre

7^{ème} session optionnelle : sur-mesure en fonction des plannings des stagiaires concernés.

➤ Modalités d'évaluation

- Réalisation d'une carte mentale récapitulative de la formation,
- Suite à cette séance, une attestation de formation détaillant les compétences acquises et maîtrisées vous sera délivrée.

➤ Tarif

600 € net de taxe **sans** l'option mise en situation

680 € net de taxe **avec** l'option mise en situation

Tarif préférentiel pour les stagiaires de la formation « Enseigner et accompagner avec la psychopédagogie » dispensée par Le Jardin Pédagogique

>> **500 €** net de taxe **sans** l'option et **560 € avec** l'option mise en situation

Bon à savoir

- Le Jardin Pédagogique est certifié **Qualiopi** au titre de la catégorie « actions de formation » ; à ce titre, cette formation **peut être prise en charge par différents organismes de financement** des formations (OPCO).
- La formation étant « sur-mesure », elle n'est pas référencée au RNCP ; par conséquent, **votre compte CPF ne peut pas la financer**.

➤ Modalités d'accès

- Après un premier échange par mail ou téléphone, envoi d'un devis et d'un dossier d'inscription,
- Si l'intérêt pour la formation est confirmé et que les éléments du dossier d'inscription sont cohérents avec les prérequis attendus, planification d'un entretien préalable au démarrage qui a pour vocation de mieux cibler vos besoins en formation et d'adapter la formation individuelle à vos spécificités,
- Envoi du contrat de formation,
- Démarrage de la formation !

Joëlle ALARCON

06 18 51 64 56

jardinpedagogique@outlook.fr

www.lejardinpedagogique.fr

<https://www.facebook.com/lejardinpedagogiquemontpellier/>

